

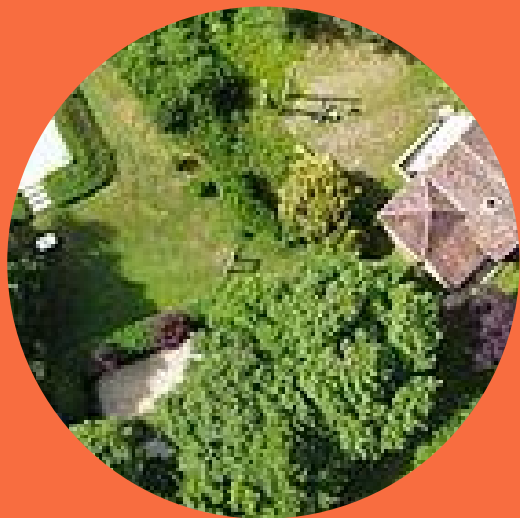


GÎTE LE CRÉAU - DAMPIERRE-SOUS-BOUHY - PUISAYE

GÎTE LE CRÉAU - DAMPIERRE-SOUS-BOUHY

Location de vacances pour 5 personnes à Dampierre-Sous-Bouhy, en Bourgogne, dans ce joli coin de Puisaye-Forterre.

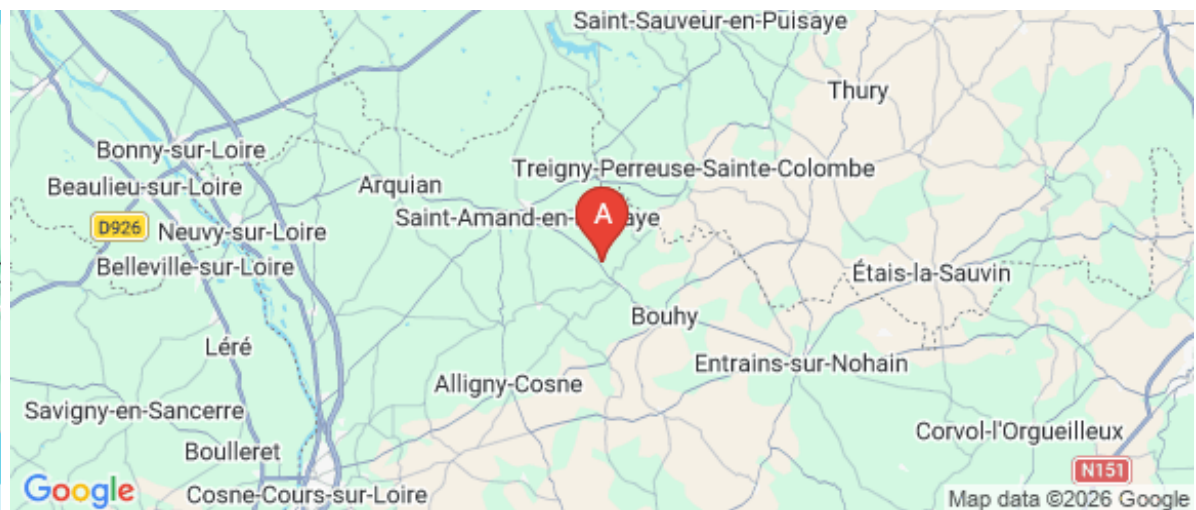
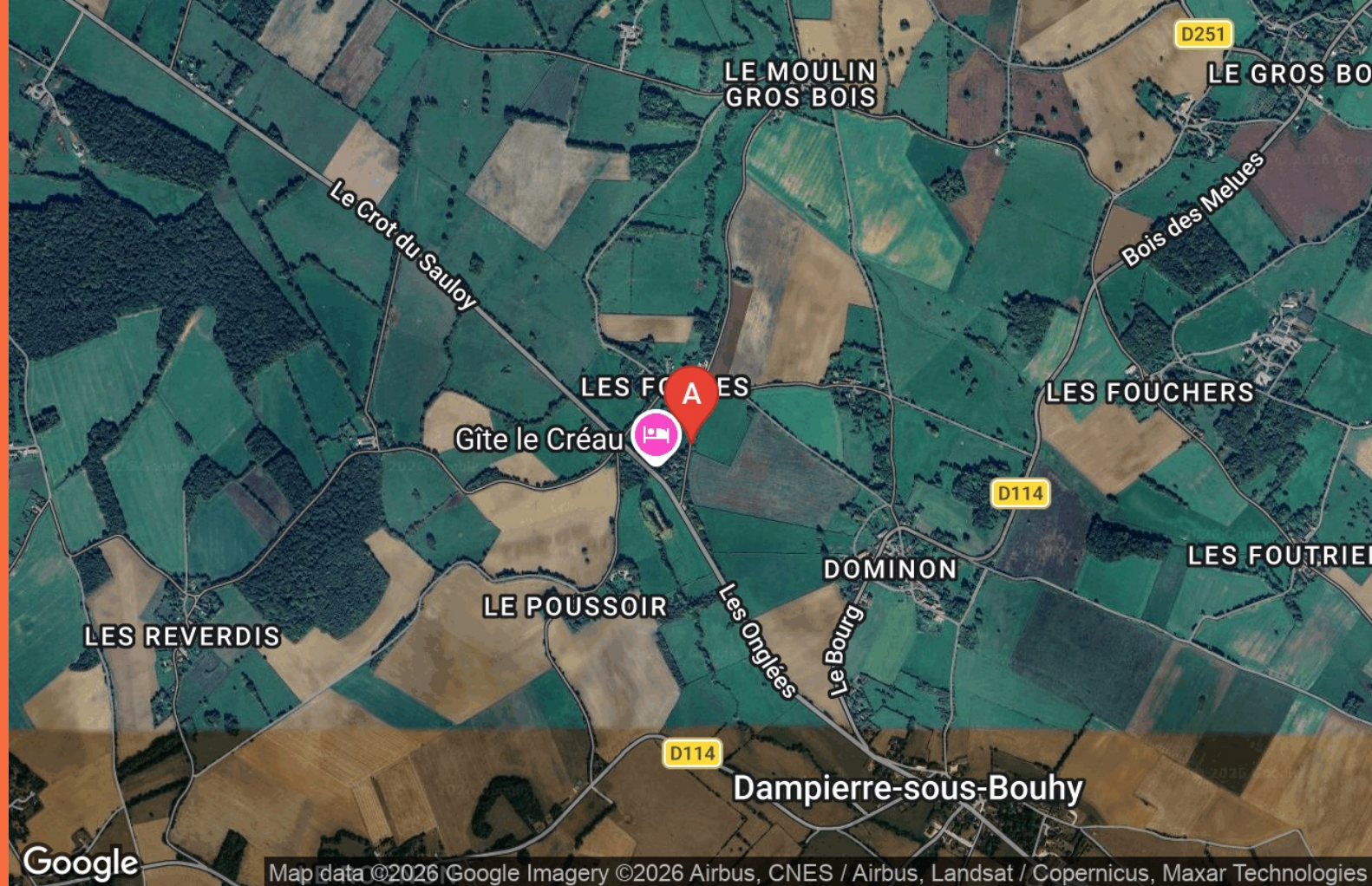
<https://gite-lecreau.fr>



Le Créau

☎ 06 72 15 97 44

A Gîte Le Créau - Dampierre-Sous-Bouhy :
Lieu-dit Les Creaux 58310 DAMPIERRE-SOUS-BOUHY





Gîte Le Créau - Dampierre-Sous-Bouhy

☆☆☆



Maison



5

personnes
(Maxi: 6 pers.)



2

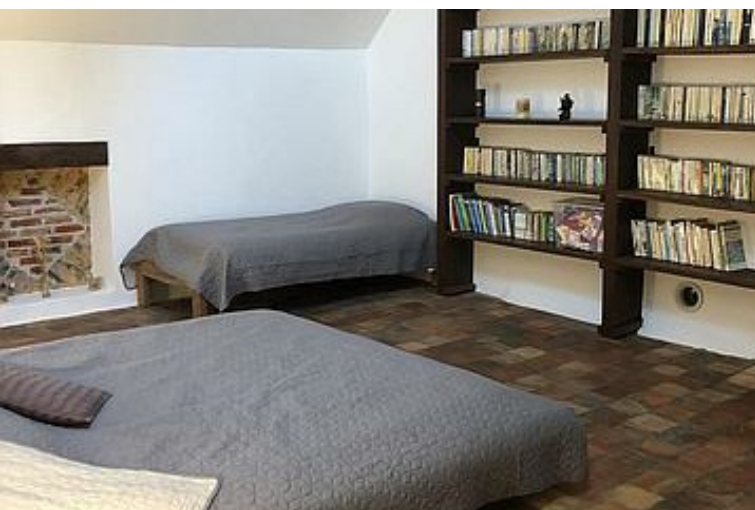
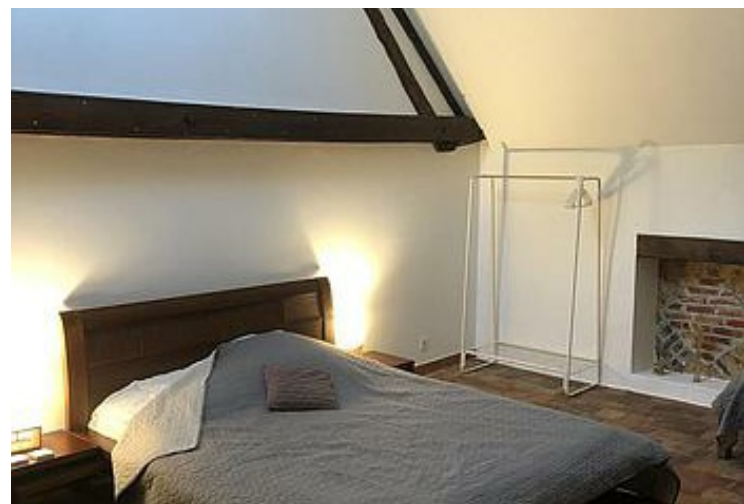
chambres

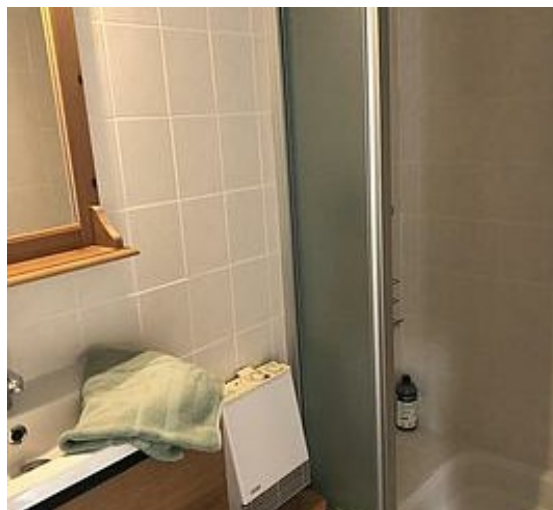
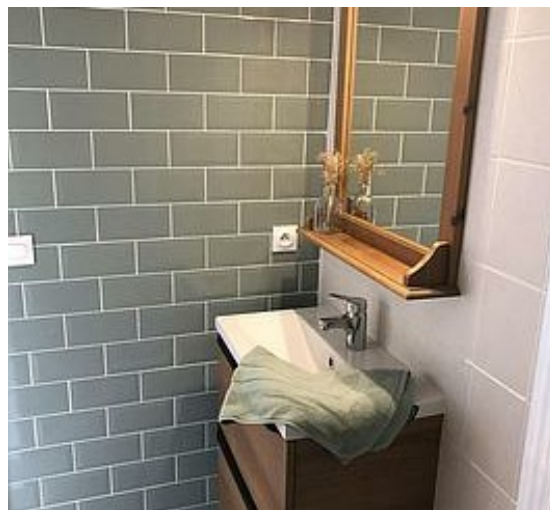


100

m²

A 2 heures de Paris, Matthieu et Sindy sont heureux de vous accueillir dans leur gîte de 5 personnes à Dampierre sous Bouhy près de Saint Amand en puisaye. Venez découvrir le château de Guedelon à 10 km, Saint Fargeau ou encore Sancerre à 35 km.











Pièces et équipements

Chambres	Chambre(s): 2 Lit(s): 2 dont lit(s) 1 pers.: 1 dont lit(s) 2 pers.: 2 Une chambre avec un lit de 160 cm et un lit de 90 cm et une autre chambre avec un lit de 140 cm.	
Salle de bains / Salle d'eau WC	Sèche cheveux WC: 1 WC indépendants	
Cuisine	Cuisine américaine Four Lave vaisselle	Appareil à raclette Four à micro ondes
Autres pièces	Salon	
Media	Chaîne Hifi Wifi	Télévision
Autres équipements		
Chauffage / AC	Cheminée Climatisation	
Exterieur	Abri pour vélo ou VTT Jardin privé	Barbecue Salon de jardin
Divers	Notre terrain de pétanque est à votre disposition ainsi que des boules de pétanque dans le gîte.	

Infos sur l'établissement

 <i>Communs</i>	Entrée indépendante Mitoyen propriétaire	Habitation indépendante
 <i>Activités</i>		
 <i>Réseaux</i>	Accès Internet	
 <i>Stationnement</i>	Parking	
 <i>Services</i>	Location de draps et/ou de linge	Nettoyage / ménage
 <i>Extérieurs</i>	Terrain de pétanque	Piscine partagée

A savoir : conditions de la location

Arrivée	L'arrivée se fait généralement à partir de 16h00
Départ	Le départ doit se faire pour 11h00
Langue(s) parlée(s)	Français
Annulation/ Prépaiement/ Dépot de garantie	Des arrhes vous seront demandés à hauteur de 30 % à la réservation et le solde une semaine avant votre arrivée. Une caution de 500 € vous sera demandée à votre arrivée et restituée à votre départ. L'annulation sera possible sous certaines conditions à définir ensemble à la réservation.
Moyens de paiement	
Ménage	Le ménage est en option, à régler sur place à votre arrivée.
Draps et Linge de maison	Les draps et les serviettes de bain sont en option.
Enfants et lits d'appoints	Lit bébé Un lit parapluie est à votre disposition
Animaux domestiques	Les animaux ne sont pas admis.

Tarifs (au 02/02/26)

Gîte Le Créau - Dampierre-Sous-Bouhy

Tarif standard pour la location du gîte. (Possibilité de louer à partir d'une seule nuit).

Tarifs en €:	Tarif 1 nuit en semaine (L, M, M, J, D)	Tarif 1 nuit en weekend (V ou S)	Tarif 2 nuits weekend (V+S)	Tarif 7 nuits semaine
du 01/01/2026 au 31/05/2026	115€	115€	230€	800€
du 31/05/2026 au 30/06/2026	130€	130€	260€	900€
du 30/06/2026 au 30/08/2026	135€	135€	270€	940€
du 30/08/2026 au 03/01/2027	115€	115€	230€	800€

Mes recommandations

Découvrir La Puisaye

Top 10

OFFICE DE TOURISME PUISAYE-FORTERRE
WWW.PUISAYE-TOURISME.FR



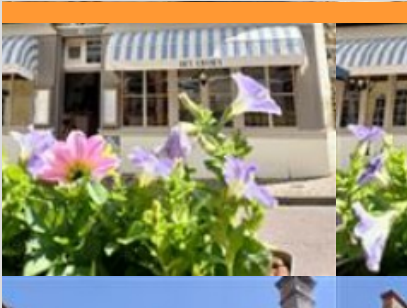
Chez Serafin

☎ 03 86 22 55 50#06 28 27 48 38
Le Bourg

3.6 km
📍 BITRY



Simplicité et bonne humeur sont au rendez-vous dans ce restaurant familial. Cuisine traditionnelle du terroir. Salle et terrasse.



La Trattoria / Au grès des Envies

☎ 09 51 29 31 71
49 Grande Rue

4.3 km
📍 SAINT-AMAND-EN-PUISAYE



Le restaurant La Trattoria est situé au cœur du village potier de Saint-Amand-en-Puisaye. Il fait partie du Collège culinaire de France "restaurant de qualité". Chaque mois, il vous propose des menus italiens composés à partir de produits frais et locaux. Alors, n'hésitez pas et rendez-leur visite.



Carrefour de la Puisaye

☎ 03 86 39 71 69
1 Route de Saint Fargeau

4.7 km
📍 SAINT-AMAND-EN-PUISAYE

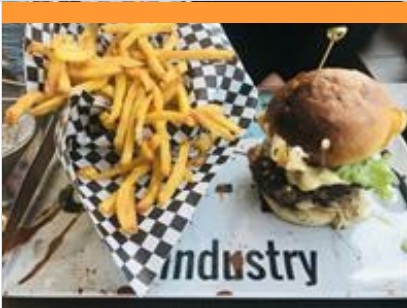


Parc Animalier de Boutissaint

7.8 km
📍 TREIGNY-PERREUSE-SAINTE-COMME



Un restaurant unique aux saveurs du monde, face à la fabuleuse plaine des Cerfs.



Brasserie le 907

☎ 03 86 24 88 81
6, Rue de Paris

16.0 km
📍 MYENNES



Venez vous frotter aux succulents burgers du 907, ils sont incontournables ! Situé au bord de l'ancienne Nationale 7, ce restaurant vous promet un lieu agréable, du fait maison et bien sûr, de la quantité.

Mes recommandations (suite)

Découvrir La Puisaye

Top 10

OFFICE DE TOURISME PUISAYE-FORTERRER
WWW.PUISAYE-TOURISME.FR

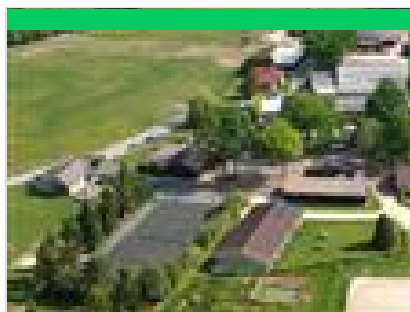


Restaurant le M

☎ 03 86 27 34 23
Impasse de la Madeleine

18.7 km
📍 COSNE-COURS-SUR-LOIRE 🍴 6

En plus de ses belles assiettes où couleurs et saveurs sont au rendez-vous, le M saura vous charmer avec son cadre privilégié, juste en bord de Loire. Vous pouvez même déguster leurs planches très gourmandes sur une terrasse extérieure vous offrant une vue plongeante sur le fleuve. La décoration chic et moderne du restaurant est encore un petit plus !

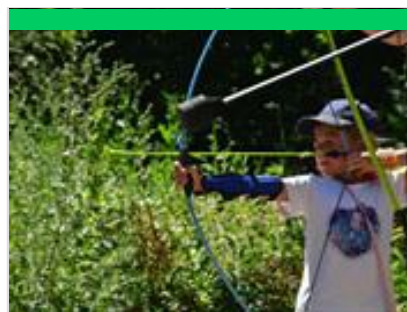


Poney Club de l'Espérance

Domaine de l'Espérance
🌐 <https://www.poney-club.com/>

2.4 km
📍 DAMPIERRE-SOUS-BOUHY 🌿 1

Le poney-club de l'espérance est situé à Dampierre dans la Nièvre en Bourgogne à 180 km de Paris. Il est implanté sur une vaste propriété de 80 hectares, entourée de champs et de bois, loin de tout axe routier. 110 poneys et chevaux, 3 manèges couverts, 2 carrières, 1 parcours de cross "pleine nature", plus de 200 km de chemins balisés, 70 hectares de prairies permettent le déroulement de toutes les activités sur place. Une piscine couverte, des terrains de sports (basket, tennis, beach volley), un terrain de minigolf et un camp western offrent la possibilité d'activités complémentaires. Des chambres « tout confort » de 6 à 10 lits toutes équipées de sanitaires complets sont à la disposition des cavaliers. 2 douches, 2 lavabos et 1 wc dans chaque chambre. Les repas sont servis dans 3 salles à manger ou sur la terrasse entourée des poneys. Pendant son séjour, chaque enfant part à poney 2 jours et 1 nuit au



Aventure Arc

Lieu-dit Le Buisson
🌐 <https://aventure-arc.fr>

5.8 km
📍 TREIGNY-PERREUSE-SAINT-CEMENT 🌿 2

Aventure Arc est un parc de loisir dédié à la pratique du tir à l'arc sous une forme ludique. Après une initiation, vous partirez sur un parcours afin de toucher des cibles qui se basculeront à l'impact de la flèche. Des décors et fonds sonores ont été imaginés pour s'immerger davantage dans cette aventure. Accessible à partir de 6 ans, cette pratique convient aux familles mais aussi aux amis qui souhaiteraient se challenger entre eux. Bonne humeur, plaisir et amusement seront au rendez-vous.



L'instant bien-être

Lieu-dit Les Galants
🌐 <https://www.linstantbienetre58.fr/>

6.6 km
📍 SAINT-VERAIN 🌿 3

L'atelier « L'instant Bien-être » vous accueille aux Galants, à Saint-Vérain. Ce lieu atypique vous reçoit aussi dans ses Nids Perchés pour y séjourner à deux ou en famille. Nous proposons nos soins de bien-être à la carte ou en formules, selon vos envies, en solo ou à deux : massage oriental, pierres chaudes, californien, rose therapy®, rituel du hamam, shirodhara, coupe énergétique. Notre espace SPA, privatif, vous accueille (deux adultes maximum) dans son sauna et son bain norvégien. Ces prestations sont accessibles sur rendez-vous.



Parc Aventure du Bois de la Folie

☎ 03 86 74 70 33
Route Départementale 185
🌐 <https://www.natureadventure.fr>

7.2 km
📍 TREIGNY-PERREUSE-SAINT-CEMENT 🌿 4

Le Parc du Bois de la Folie : dans un cadre naturel exceptionnel, de multiples activités pour partager des moments inoubliables ! ACCROBRANCHE : Quatorze parcours en hauteur pour tous les niveaux, petits et grands. Plus de 200 jeux et 40 tyroliennes réparties sur un magnifique bois clos de 8 hectares. En haut des arbres, des parcours pour tous, de plus accessibles aux plus osés pour les adeptes de défis et de sensations. A partir de 4 ans. EXPLOR' GAME : Retrouver la trace de l'espion disparu dans la forêt, résoudre les énigmes et combattre les ennemis. Un jeu en plein forêt (à partir de 2 personnes) sur une tablette (fournie). Les jeunes de 8 à 11 ans doivent jouer avec un adulte. PAINT BALL : Alliant stratégie, précision et fair-play, le paintball vous offre tous les ingrédients d'une expérience unique et inoubliable dans un cadre naturel exceptionnel. Venez-vous mesurer aux autres et à vous-même ! Adultes 12 ans et plus.



Lac du Bourdon

☎ 03 86 74 10 07
La Calanque

11.1 km
📍 SAINT-FARGEAU



En Puisaye, c'est "the place to be" des activités nautiques de plein air. Le lac du Bourdon offre de nombreuses activités : aviron, voile, pêche, randonnée, loisirs équestres, pédalos... vous en voulez plus ? Alors testez le paddle sur les rives du lac ou le kayak polo pour vous défouler. Le canoë vous permettra aussi de découvrir la faune et la flore protégée en toute discrétion. Envie de piquer une tête ? direction la plage et sa baignade surveillée en été (du 01/07 au 31/08 : en semaine 11 h - 18 h, weekend 11 h - 19 h, sauf le mardi 12/08 fermée). Restauration et camping.



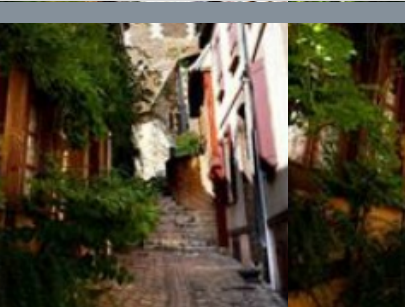
Grand tour du Lac du Bourdon

☎ 03 86 74 10 07
📄 <https://www.puisaye-tourisme.fr/prepare>

10.9 km
📍



Départ principal depuis le parking de la Calanque, au pied du camping municipal et tout près de la base de loisirs. (D/A) Sortir du parking le plus près possible de l'entrée au camping. Face au lac, partir sur la gauche pour prendre de suite le chemin sur la gauche. Chemin sableux sur une grande partie qui longe la partie amont du réservoir. C'est dans cette partie que se situait avant la création du lac, l'Étang du Bourdon. Arriver sur un carrefour de quatre chemins. (1) Sur la droite, s'élèvent 2 poteaux d'une ancienne clôture de domaine. Continuer tout droit en étant vigilant lors de la traversée d'un ru situé peu après le carrefour. Passer près d'une résidence privée à main gauche, bien conserver le chemin tracé. La partie herbeuse se termine en partie gravillonnée pour rejoindre une route. (2) Continuer tout droit en suivant cette route qui traverse la digue de l'Étang de Charmoy. Poursuivre pour retrouver à l'entrée d'un



Des ruelles pavées de Toucy aux trognes du Bois des Quatre Francs

☎ 03 86 44 15 66
📄 <https://www.puisaye-tourisme.fr/prepare>

28.0 km
📍



Parking départ et retour situé au centre de Toucy, Place des Frères Genêt. (D/A) Rejoindre la Rue Émile Genêt, traverser cette rue à hauteur de la pharmacie, tourner à droite pour remonter cette rue. Avant la grande courbe que dessine la Rue Paul Bert, prendre à gauche la Rue du Miton. Au bout, tourner à gauche dans la Rue Lucile Cormier. Longer la mairie, puis la devanture d'une pharmacie pour arriver dans la Rue Paul DeFrance. Traverser et emprunter la Rue des Montagnes (direction Lycée Pierre Larousse). (1) À la patte d'oie, laisser le parking et la rue sur la droite pour continuer la progression, toujours en montée. Passer devant le lycée et conserver cet axe jusqu'au croisement avec l'Avenue de Kusel. (2) Traverser cette avenue et trouver une entrée de petite voie entre deux pavillons nommée Chemin d'Arthé. Poursuivre sur cette voie qui se transforme rapidement en chemin creux. Quelques chemins latéraux et



Ville de Saint-Amand-en-Puisaye

☎ 03 86 39 63 15
6, Grand Rue - 58310 SAINT-AMAND-EN-PUISAYE
📄 <https://www.saint-amand-en-puisaye.fr/>

4.3 km
📍 SAINT-AMAND-EN-PUISAYE



Saint-Amand a rejoint le réseau des "Villes et Métiers d'art". Au milieu d'une campagne vallonnée, venez visiter le berceau de la poterie, ses boutiques, ses nombreux ateliers où vous serez accueillis par les artisans. Ne manquez pas le musée du Grès installé dans un château du 16ème siècle et la Maison de la Mémoire potière. Crédit Photo : H. Monnier/FTM



Guédelon, nous bâtissons un château fort

☎ 03 86 45 66 66
D 955
📄 <https://www.guedelon.fr/>

8.3 km
📍 TREIGNY-PERREUSE-SAINT-CEMENT



C'est en forêt de Guédelon, au cœur d'une ancienne carrière, que les ouvriers bâtissent chaque jour, sous vos yeux, un château fort du XIIIe siècle. Carriers, tailleurs de pierre, maçons, charpentiers, forgerons, tuiliers, menuisiers, cordiers, charretières, charron, peintres, vanniers, herboriste, jardiniers... transforment et valorisent la pierre, le bois, la terre présents sur le site pour vous livrer les secrets des bâtisseurs du Moyen Âge. De saison en saison, les ouvriers de Guédelon relèvent ce défi hors normes. L'enceinte fortifiée, le logis et ses charpentes, la chambre et ses peintures murales, la cuisine et le cellier, les salles de tir et leurs imposantes voûtes d'ogives, la chapelle, la moitié du chemin de ronde... ont été réalisés sous les yeux de milliers de visiteurs venus visiter ce chantier unique au monde. En 2025, les ouvriers poursuivent les maçonneries de l'imposante porte entre deux tours

Mes recommandations (suite)

Découvrir La Puisaye

Top 10

OFFICE DE TOURISME PUISAYE-FORTERRER
WWW.PUISAYE-TOURISME.FR



Le Moulin Blot

☎ 03 86 26 44 06

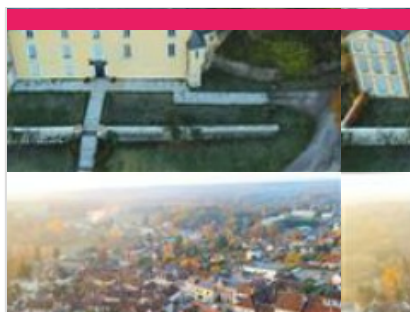
Route d'Entrains

🌐 <http://www.bouhy.net>

12.2 km
📍 BOUHY



Ce moulin du XIXe siècle, avec sa toiture conique et pivotante à 360°, fut utilisé jusqu'au bout du XXe siècle. Restauré depuis 2006, l'association "Les amis du Moulin Blot" le fait revivre en produisant de la farine issue des blés du pays. Visite de l'intérieur du moulin : mécanisme d'écrasage par des meules en silex, tamis rotatif, charpente en chêne, système d'ouverture et de régulation du mouvement des ailes...



Musée Colette

☎ 03 86 45 61 95

Place du Château

🌐 <https://www.musee-colette.com/>

13.4 km

📍 SAINT-SAUVEUR-EN-PUISAYE



Créé à l'initiative de sa fille Colette de Jouvenel et ouvert en 1995, le musée Colette est agréé musée de France. Gabrielle Colette, célèbre auteure, est née à Saint-Sauveur-en-Puisaye en 1873. Le musée qui lui est consacré en plein cœur de son village natal prend place au sein du château, rebâti au XVIIIe siècle. Si elle n'y a jamais séjourné, Colette l'évoque néanmoins au début de son premier roman, Claudine à l'école : « Montigny [...] ça s'étage en escalier au-dessous d'un gros château, rebâti sous Louis XV et déjà plus délabré que la tour sarrasine, épaisse, basse, toute gainée de lierre, qui s'effrite par en haut, un petit peu chaque jour. » La tour dite sarrasine est un donjon au plan rare, ovoïde, du XIème et XIIème siècle. C'est dans ce lit de verdure et d'histoire que repose le Musée Colette, « un musée pour les sens autant que pour l'esprit » comme le présente la muséographe, Hélène Muuot. Un musée vivant où la voix et le



Château de Saint-Fargeau

☎ 03 86 74 05 67

Place du château

🌐 <https://www.chateau-de-st-fargeau.com>

15.0 km

📍 SAINT-FARGEAU



Au premier abord, on se heurte à l'aspect monumental et écrasant d'une maison fortifiée et défensive du XVe siècle, faite pour traverser les siècles. Mais à peine entré dans la cour d'honneur, on découvre un somptueux décor... un chef d'œuvre classique du XVIIIe siècle, dessiné par le Vau. Le château de Saint-Fargeau, qui fut le berceau de la famille maternelle de l'académicien Jean d'Ormesson, est largement évoqué dans le roman de ce dernier, Au plaisir de Dieu, et a servi de cadre au tournage du feuilleton télévisé tiré de cette œuvre.



Carrière Souterraine d'Aubigny

☎ 03 86 52 38 79#03 86 41 91 90

Hameau d'Aubigny Taingy

🌐 <https://carriere-aubigny.com/>

25.1 km

📍 LES HAUTS DE FORTERRER



La pierre de cette carrière exploitée depuis des centaines d'années a été utilisée pour la construction de l'Opéra, de l'hôtel de ville de Paris, du Conservatoire national des arts et métiers, des cathédrales d'Auxerre et de Sens et de nombreux édifices publics. L'extraction des blocs de pierre a laissé place à d'impressionnantes grottes portant les traces des lances et des aiguilles, seuls outils utilisés par les carriers pendant des siècles. Vous pouvez visiter le lieu à travers un parcours ludique et numérique, sur l'application Legendr pour résoudre cette énigme.



